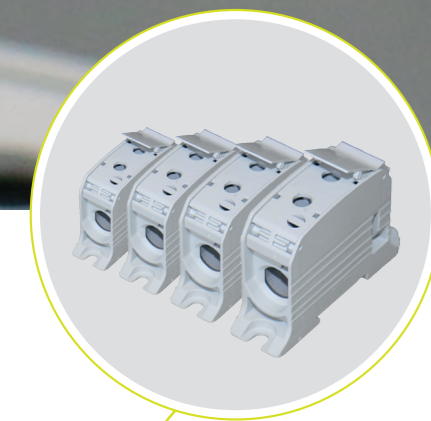


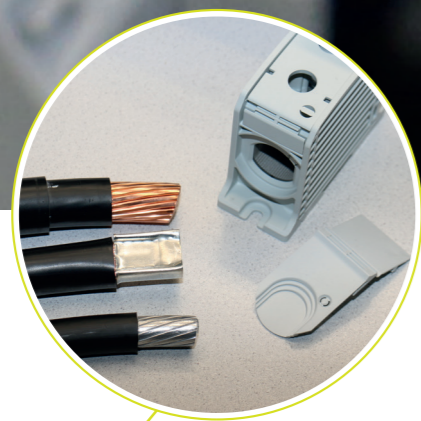
Bornes de raccordement en aluminium pour conducteurs aluminium & cuivre

Aluminium aansluitklemmen voor koperen en aluminium geleiders

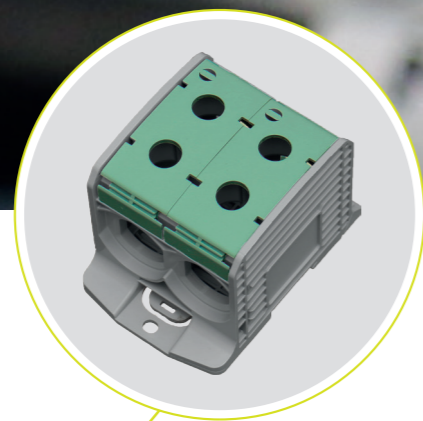
Conforme à / Conform met IEC 60947-7-1:2009



4 sections
4 aansluitsecties



Aluminium et cuivre
Aluminium en koper



Bloc double 1 pôle
Enkelpolig dubbel klemmenblok

Bornes de Distribution Verdeelklemmen



Double bloc
Dubbel klemmenblok



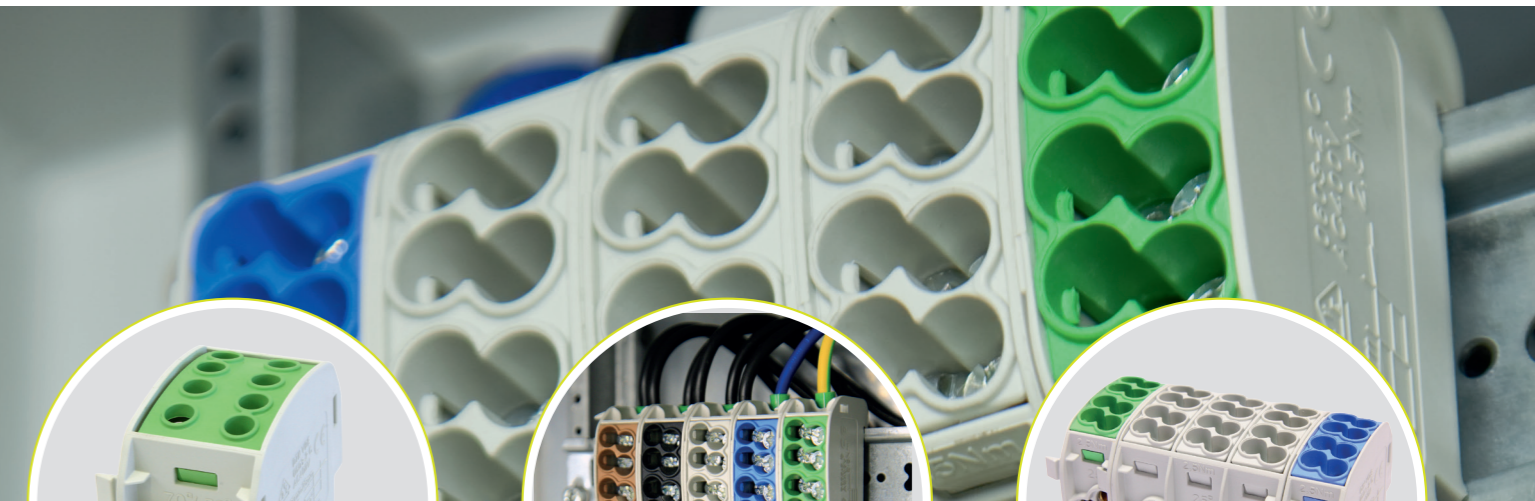
Combinaison à 3 pôles
3-Polige combinatie



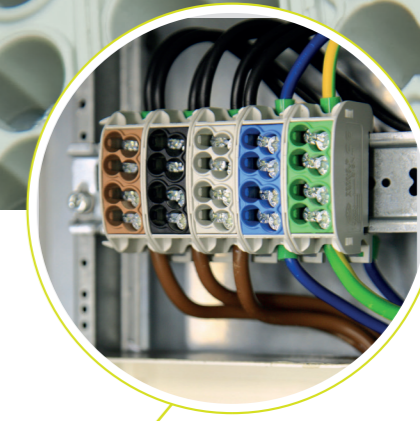
Conducteur plat ou rond
Platte of ronde geleider

Borniers pour conducteurs en aluminium et en cuivre Aansluitklemmen voor koperen en aluminium geleiders

Conforme à / Conform met IEC 61238-1:2003, IEC 60947-7-1:2009



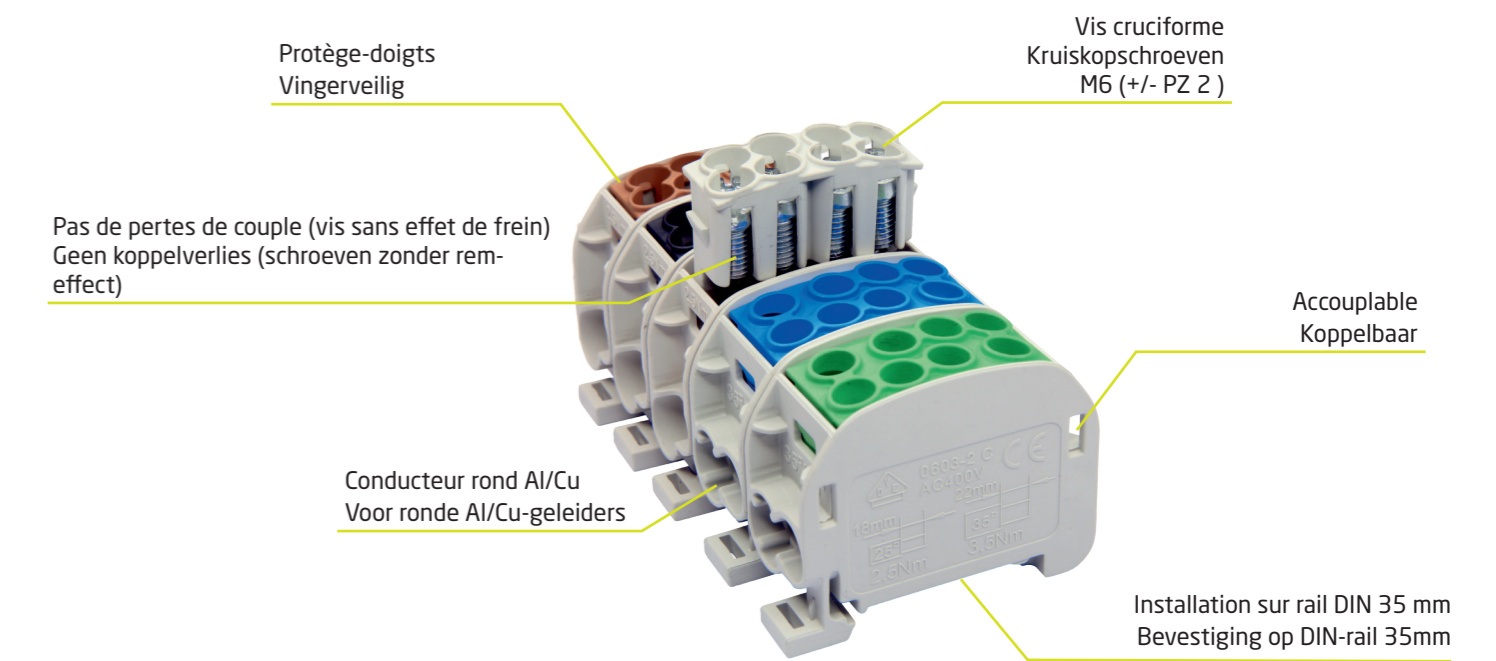
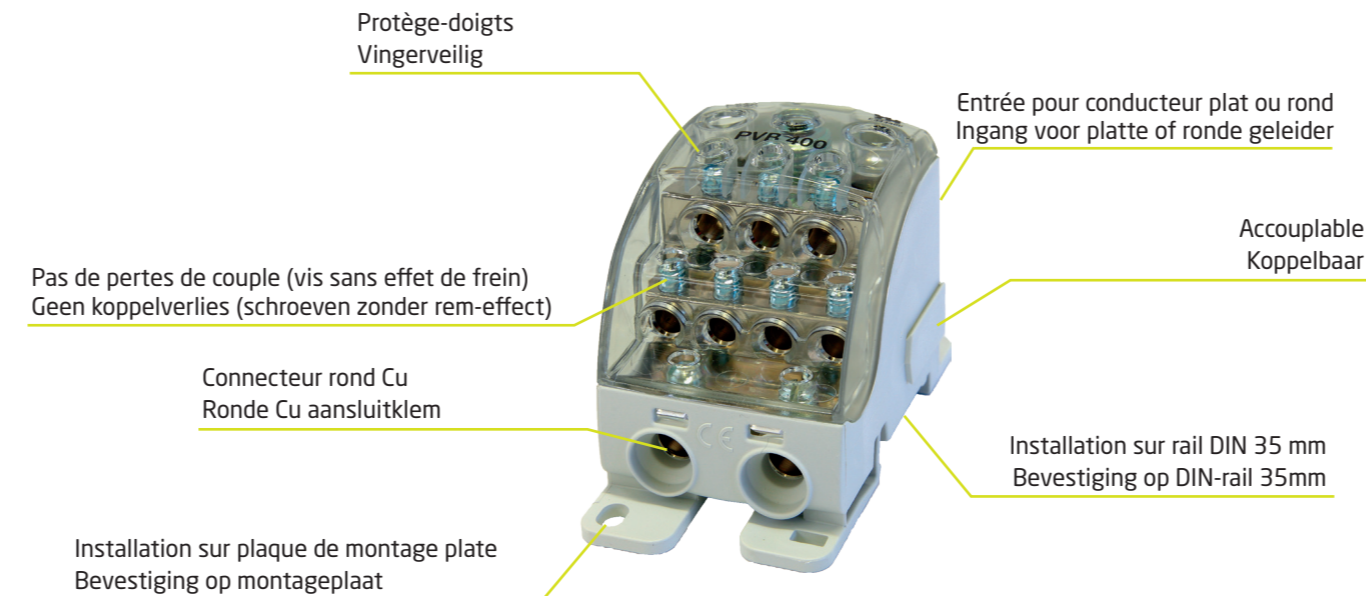
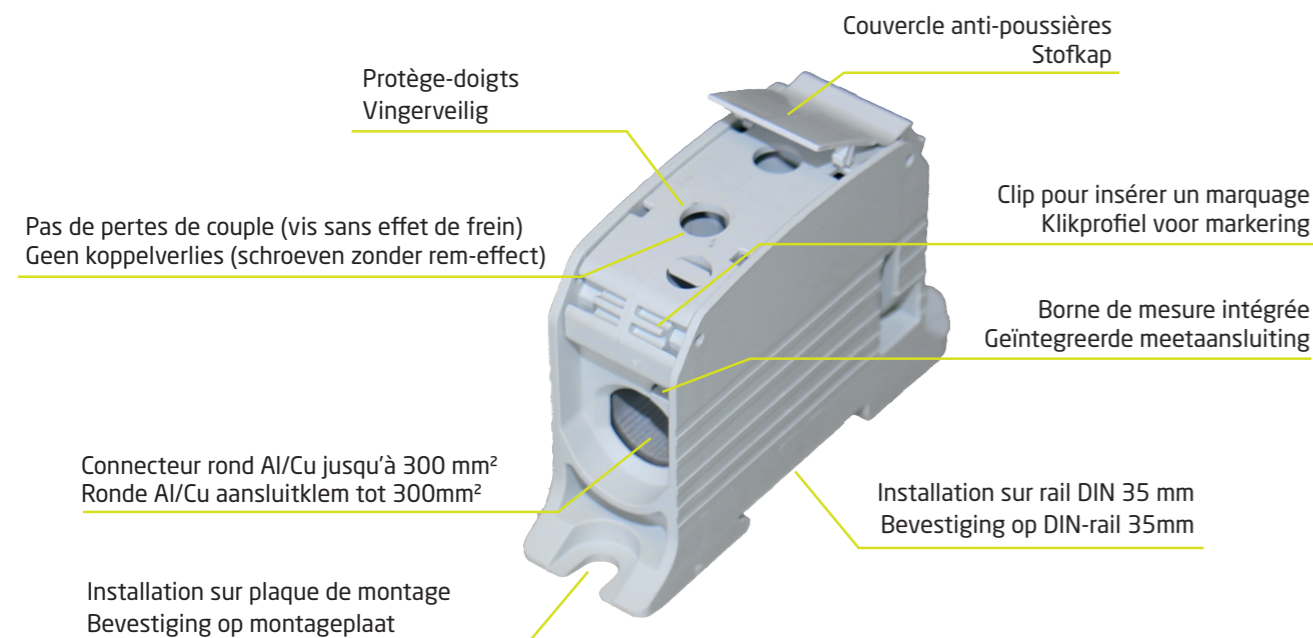
Entrée 70 mm²
Ingang 70 mm²



HLAK 25/16 :
1 module de large
1 module breed



Retournable à 90°
90° Draaibaar



HLAK 25/16 (AL/Cu)

1 pôle / 1-polig



3 pôles / 3-polig



5 pôles / 5-polig

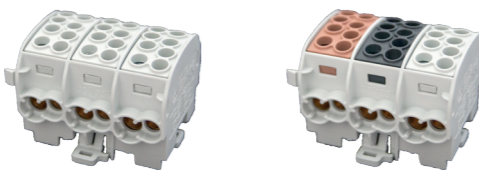


HLAK 35/25 (AL/Cu)

1 pôle (Simple/Double) / 1-polig (Enkel/Dubbel)



3 pôles / 3-polig



5 pôles / 5-polig



HLAK 70/50 (AL/Cu)

1 pôle / 1-polig



Bornes de distribution / Verdeelklemmen

PDB 160



Blocs doubles et triples /
Dubbele en driedubbele verdeelklemmen



Peigne pour PDB 160 / Kamgeleider voor PDB 160



Accouplable et pontable / Mechanisch en elektrisch koppelbaar

PDB 210



Blocs doubles et triples /
Dubbele en driedubbele verdeelklemmen



Peigne pour PDB 210 / Kamgeleider voor PDB 210



Entrée pour conducteurs ronds et plats / Ingang voor platte of ronde geleiders

PDB 220



PDB 270



PDB 400/490



RKA 50 (AL/Cu)

1 pôle / 1-polig (50 mm²)



3 pôles / 3-polig

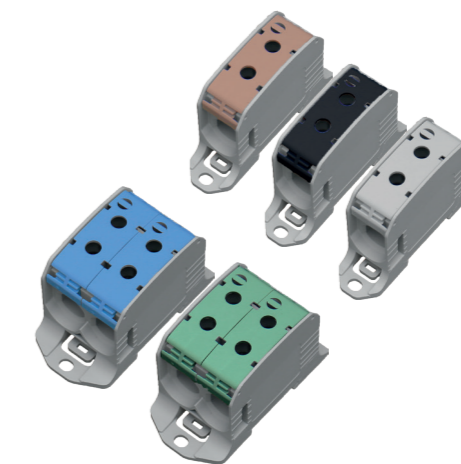


Bloc double 1 pôle / Enkelpolig dubbel klemmenblok



RKA 95/ RKA 185 (AL/Cu)

1 pôle / 1-polig (95 mm²)



1 pôle / 1-polig (185 mm²)



RKA 300 (AL/Cu)

1 pôle / 1-polig (300 mm²)

